

# Inauguration en grande pompe du parc photovoltaïque de La Tieule

ML  
30 avr  
2022

## ÉNERGIE

35 000 panneaux solaires répartis sur 18 hectares de la zone économique.

Thierry Levesque  
tlevesque@midilibre.com

Les investisseurs et les partenaires du site ont fait les choses en grand, ce vendredi matin, pour l'inauguration officielle du parc solaire photovoltaïque de La Tieule, tout près de l'autoroute A75. Barnums, salons de jardin, dossier de presse, cocktail et buffet froid, navettes à disposition pour visiter le site, ainsi que des discours officiels, pour rappeler les tenants et les aboutissants de ce projet de grande envergure.

La centrale solaire est en effet équipée de près de 35 000 panneaux photovoltaïques, sur une surface de 18 ha, dans la zone économique de La Tieule, auprès de la Bergerie de Lozère, BienManger.com, la distillerie Essenciaga, une unité du groupe Constructel, et Méjean traiteur. La puissance installée est de 15 mégawatts crête (MwC). Sa production annuelle de 20 250 mégawattheures (MWh) couvrira l'équivalent de 10 % de la consommation électrique résidentielle de la Lozère. L'exploitation du site est assurée par les équipes d'Engie Green basées à Montpellier.

### Emblème d'énergie renouvelable

C'est Emmanuel Castan, le maire de La Tieule, président du syndicat mixte lozérien de l'A75, qui a rappelé la genèse de ce projet, porté dès 2015 par son prédécesseur Jacques



Les personnalités réunies pour couper le ruban de l'inauguration de la ferme photovoltaïque.

TH.L

Blanc. « *La ferme photovoltaïque est un signal fort pour cette zone économique, qui concentre 120 emplois, a expliqué l'édile lozérien. Elle permet de coupler à la production d'énergie verte une action innovante d'économie circulaire dans le domaine de l'aromathérapie et de l'apiculture, en fédérant l'ensemble des forces vives du territoire. Elle offrira des retombées pour tous.* »

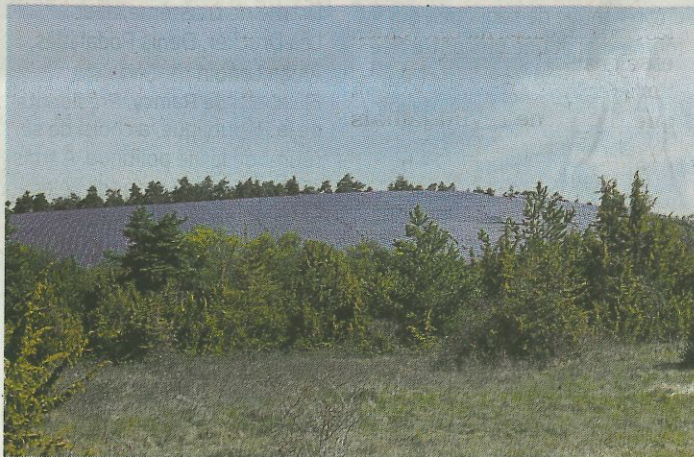
William Arkwright, le directeur

général d'Engie Green, a mis l'accent sur le fait de « *produire localement une énergie souveraine. Il faudrait développer plus encore des projets comme cela. La centrale solaire de La Tieule est un emblème d'énergie renouvelable. Une référence pour nous.* »

Le montant global de son aménagement s'élève à 13 millions d'euros, financés par Auxifip et la Caisse régionale du Crédit agricole Languedoc. Le Syndi-

cat départemental d'énergie et d'équipement de la Lozère (SDEE) s'est porté co-actionnaire du projet, aux côtés d'Engie Green. Son président Alain Astruc a indiqué que « *dans la voie de la transition énergétique, nous sommes un acteur incontournable. Et cela montre que la Lozère a des ressources financières conséquentes* ». Jean-François Carencio, le président de la commission de régulation de l'énergie a profité de l'occasion pour développer le concept d'un « *monde en absolue révolution. Il faut tout réinventer. L'Europe doit devenir notre patrie énergétique. Vous avez démontré qu'ensemble, on peut inventer le monde.* »

Pour sa deuxième sortie officielle en Lozère, Philippe Castanet, le préfet, a lui aussi salué « *un projet de territoire qui apporte une réponse concrète. Il contribuera à une société plus neutre en carbone dans les années à venir. Un projet en tous points exemplaire.* »



La construction s'est achevée fin 2020.

TH.L